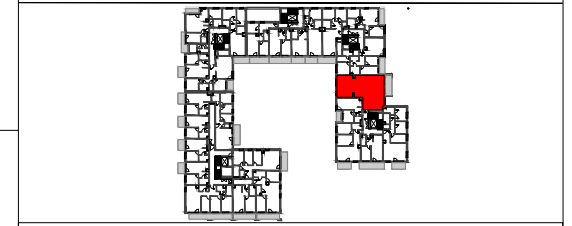
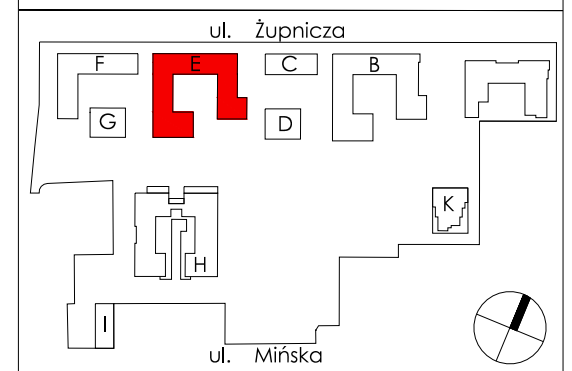


PIĘTRO		2
<b>MIESZKANIE E.5.2.157</b>		
nr	nazwa pomieszczenia	pow (m <sup>2</sup> )
1	Pokój z aneksem	32.02
2	Pokój	13.81
3	Pokój	12.25
4	Pokój	11.55
5	Łazienka	5.24
6	Łazienka	2.94
7	WC	2.58
8	Hol	14.58
Powierzchnia pod ściankami działowymi		2.70
<b>POWIERZCHNIA</b>		<b>97.67</b>
9	Loggia	10.46



- Przedstawione w tym materiale elementy wyposażenia mają jedynie charakter poglądowy, stanowią propozycję aranżacji i nie są objęte ofertą sprzedaży lokalu mieszkalnego/usługowego przedstawioną przez Yawa Sp. z o.o. 4 Sp.k.

- Powierzchnia użytkowa pomieszczeń obliczona jest wg normy PN-ISO 9836: „Pole powierzchni podane jest w m2 z dokładnością do dwóch miejsc po przecinku.” Powierzchnia użytkowa jest „obliczana dla wymiarów budynku w stanie wykończonym, na poziomie podłogi nie licząc listew przypodłogowych, progów itp.” Do powierzchni użytkowej mieszkania „wliczane są także elementy nadające się do demontażu takie jak: ścianki działowe, rury, kanały”.

- Powierzchnie pomieszczeń zostaną ponownie określone w dokumentacji powykonawczej na podstawie pomiarów geodezyjnych dokonanych zgodnie z obowiązującymi przepisami prawa i w związku z tym mogą ulec nieznacznej zmianie w stosunku do podanych w tym materiale.

- Wymiary pomieszczeń, lokalizację przyborów sanitarnych, podłączeń pod urządzenia sanitarne, pionów instalacyjne itp. podano zgodnie z projektem budowlanym. Mogą wystąpić niewielkie różnice wymiarów i usytuowania elementów powstałe w trakcie realizacji prac budowlanych.

- Podane wymiary liniowe nie uwzględniają wykończenia tynkiem.

- Pomiarów pod projekt aranżacji, zakup mebli, urządzeń i wyposażenia należy dokonać z natury po zakończeniu realizacji.

**LEGENDA:**

— ŚCIANA NIEROZBIERALNA

— ŚCIANKA DZIAŁOWA NADAJĄCA SIĘ DO DEMONTAŻU

Hp= WYSOKOŚĆ PARAPETU

DATA WYDANIA KARTY: 22.11.2023